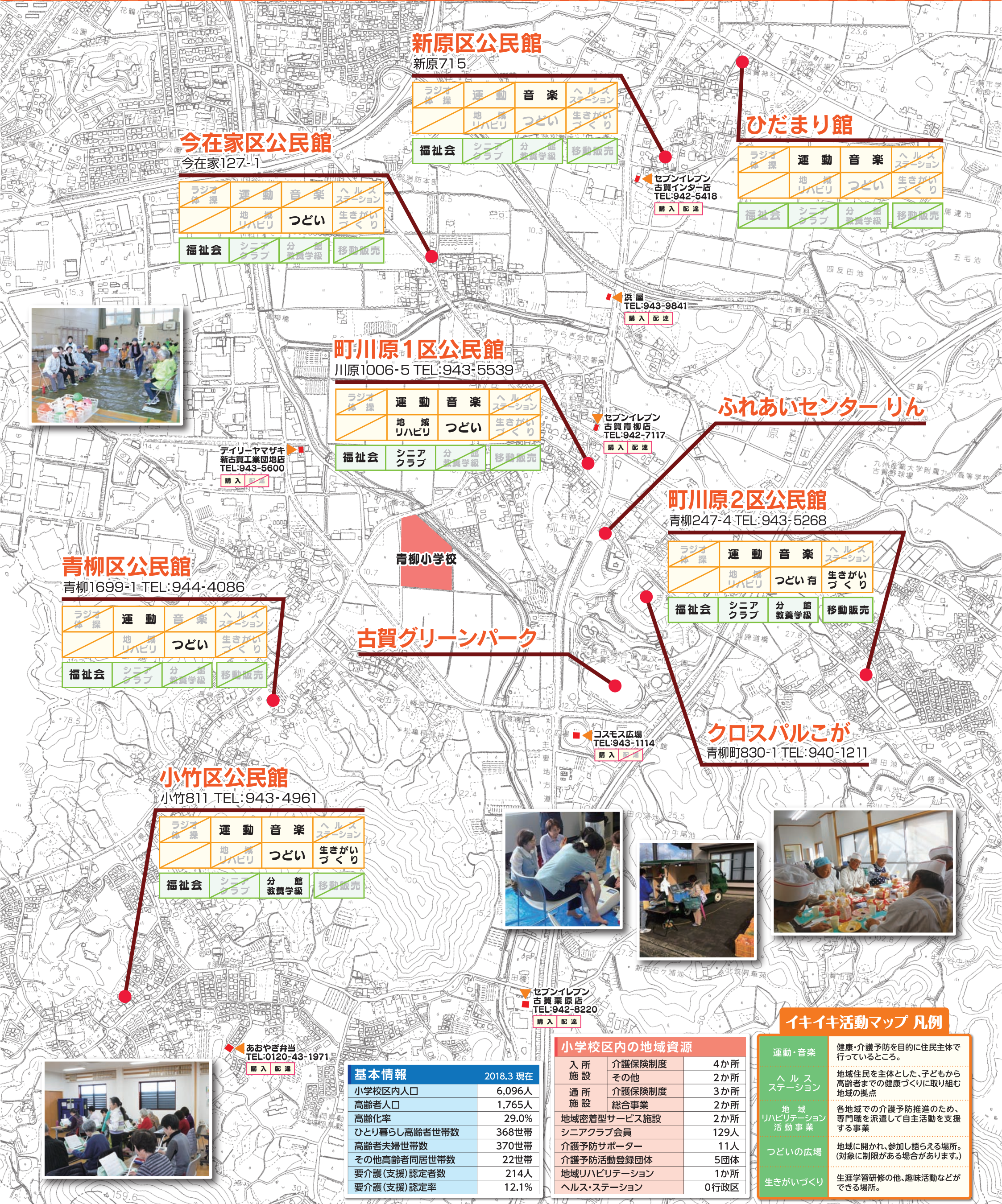




# いきいき生活マップNo.1

青柳  
校区

テーマ ●健康づくり(地域のつどいの場)  
●生活支援(食の提供・弁当)



基本情報	2018.3 現在
小学校区内人口	6,096人
高齢者人口	1,765人
高齢化率	29.0%
ひとり暮らし高齢者世帯数	368世帯
高齢者夫婦世帯数	370世帯
その他高齢者同居世帯数	22世帯
要介護(支援)認定者数	214人
要介護(支援)認定率	12.1%

小学校区内の地域資源		
入所施設	介護保険制度	4か所
	その他	2か所
通所施設	介護保険制度	3か所
	総合事業	2か所
地域密着型サービス施設		2か所
シニアクラブ会員		129人
介護予防サポーター		11人
介護予防活動登録団体		5団体
地域リハビリテーション		1か所
ヘルス・ステーション		0行政区

いきいき活動マップ 凡例	
運動・音楽	健康・介護予防を目的に住民主体で行っているところ。
ヘルスステーション	地域住民を主体とした、子どもから高齢者までの健康づくりに取り組む地域の拠点
地域リハビリテーション活動事業	各地域での介護予防推進のため、専門職を派遣して自主活動を支援する事業
つどいの広場	地域に開かれ、参加し語らえる場所。(対象に制限がある場合があります。)
生きがいつくり	生涯学習研修の他、趣味活動などができる場所。