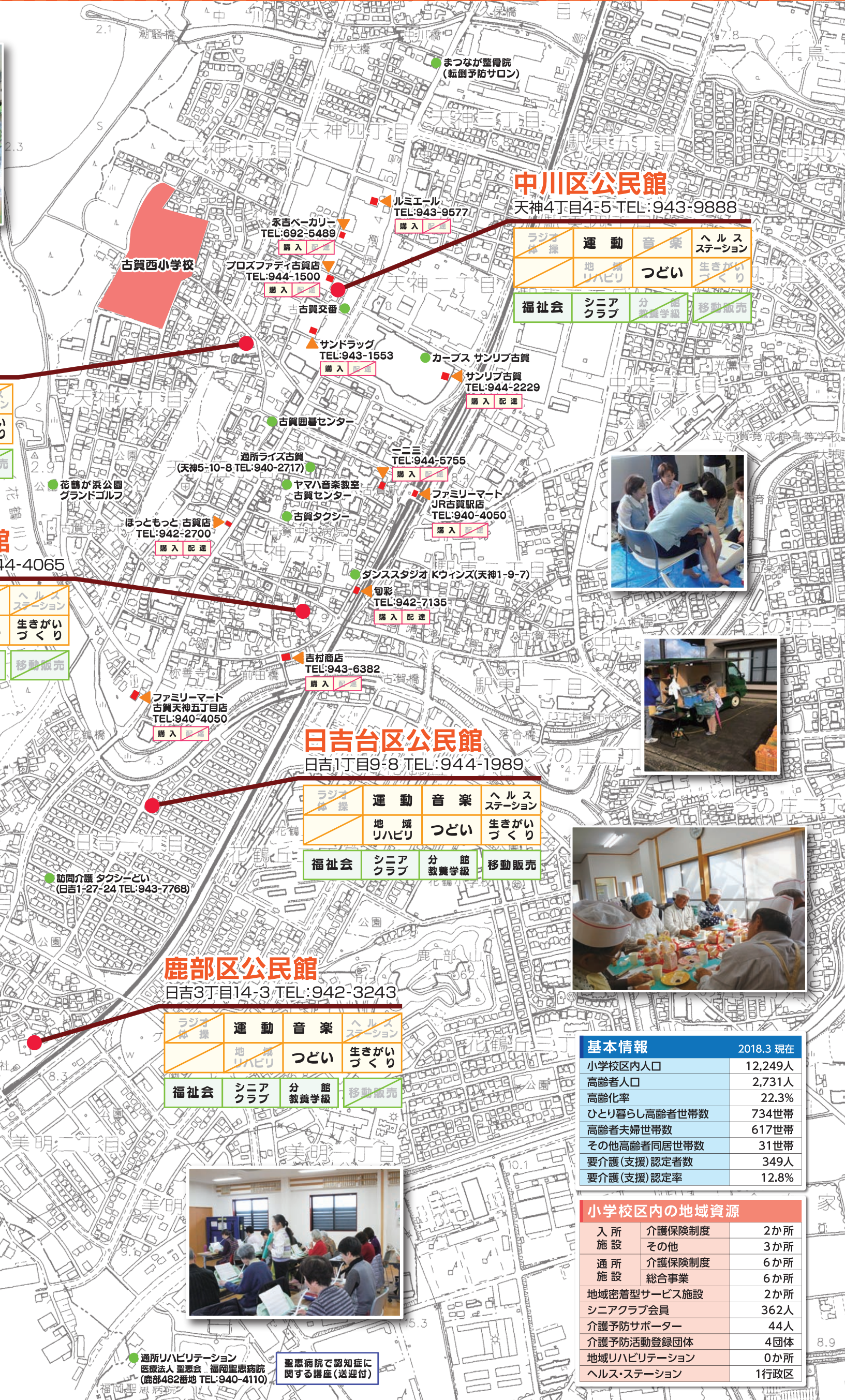




いきいき生活マップNo.1

**古賀西
校区**

テーマ ●健康づくり(地域のつどいの場)
●生活支援(食の提供・弁当)



古賀北区公民館

天神5丁目2-5

ラジオ体操	運動	音楽	ヘルスステーション
	地域リハビリ	つどい	生きがいづくり
福祉会	シニアクラブ	分館 教養学級	移動販売

古賀南区公民館

天神1丁目22-10 TEL:944-4065

ラジオ体操	運動	音楽	ヘルスステーション
	地域リハビリ	つどい	生きがいづくり
福祉会	シニアクラブ	分館 教養学級	移動販売

フェニックス古賀

ラジオ体操	運動	音楽	ヘルスステーション
	地域リハビリ	つどい	生きがいづくり
福祉会	シニアクラブ	分館 教養学級	移動販売

鹿部区公民館

日吉3丁目14-3 TEL:942-3243

ラジオ体操	運動	音楽	ヘルスステーション
	地域リハビリ	つどい	生きがいづくり
福祉会	シニアクラブ	分館 教養学級	移動販売

中川区公民館

天神4丁目4-5 TEL:943-9888

ラジオ体操	運動	音楽	ヘルスステーション
	地域リハビリ	つどい	生きがいづくり
福祉会	シニアクラブ	分館 教養学級	移動販売

日吉台区公民館

日吉1丁目9-8 TEL:944-1989

ラジオ体操	運動	音楽	ヘルスステーション
	地域リハビリ	つどい	生きがいづくり
福祉会	シニアクラブ	分館 教養学級	移動販売



いきいき活動マップ 凡例

運動・音楽	健康・介護予防を目的に住民主体で行っているところ。
ヘルスステーション	地域住民を主体とした、子どもから高齢者までの健康づくりに取り組む地域の拠点
地域リハビリテーション活動事業	各地域での介護予防推進のため、専門職を派遣して自主活動を支援する事業
つどいの広場	地域に開かれ、参加し語らえる場所。(対象に制限がある場合があります。)
生きがいづくり	生涯学習研修の他、趣味活動などができる場所。

基本情報		2018.3 現在
小学校区内人口		12,249人
高齢者人口		2,731人
高齢化率		22.3%
ひとり暮らし高齢者世帯数		734世帯
高齢者夫婦世帯数		617世帯
その他高齢者同居世帯数		31世帯
要介護(支援)認定者数		349人
要介護(支援)認定率		12.8%

小学校区内の地域資源		
入所施設	介護保険制度	2か所
	その他	3か所
通所施設	介護保険制度	6か所
	総合事業	6か所
地域密着型サービス施設		2か所
シニアクラブ会員		362人
介護予防サポーター		44人
介護予防活動登録団体		4団体
地域リハビリテーション		0か所
ヘルス・ステーション		1行政区

作成:古賀市社会福祉協議会 古賀市介護支援課 連絡先:古賀市地域活動サポートセンター ゆい ☎ 941-6809

※このマップは市民の皆さんと一緒に手作りしたものです。このマップを地域交流(地域で話す)アイテムとしてご活用ください。社会福祉協議会から「出前講座」も致します。
※このデータに関して変更(変動)がある場合があります。 作成日 2019.3月