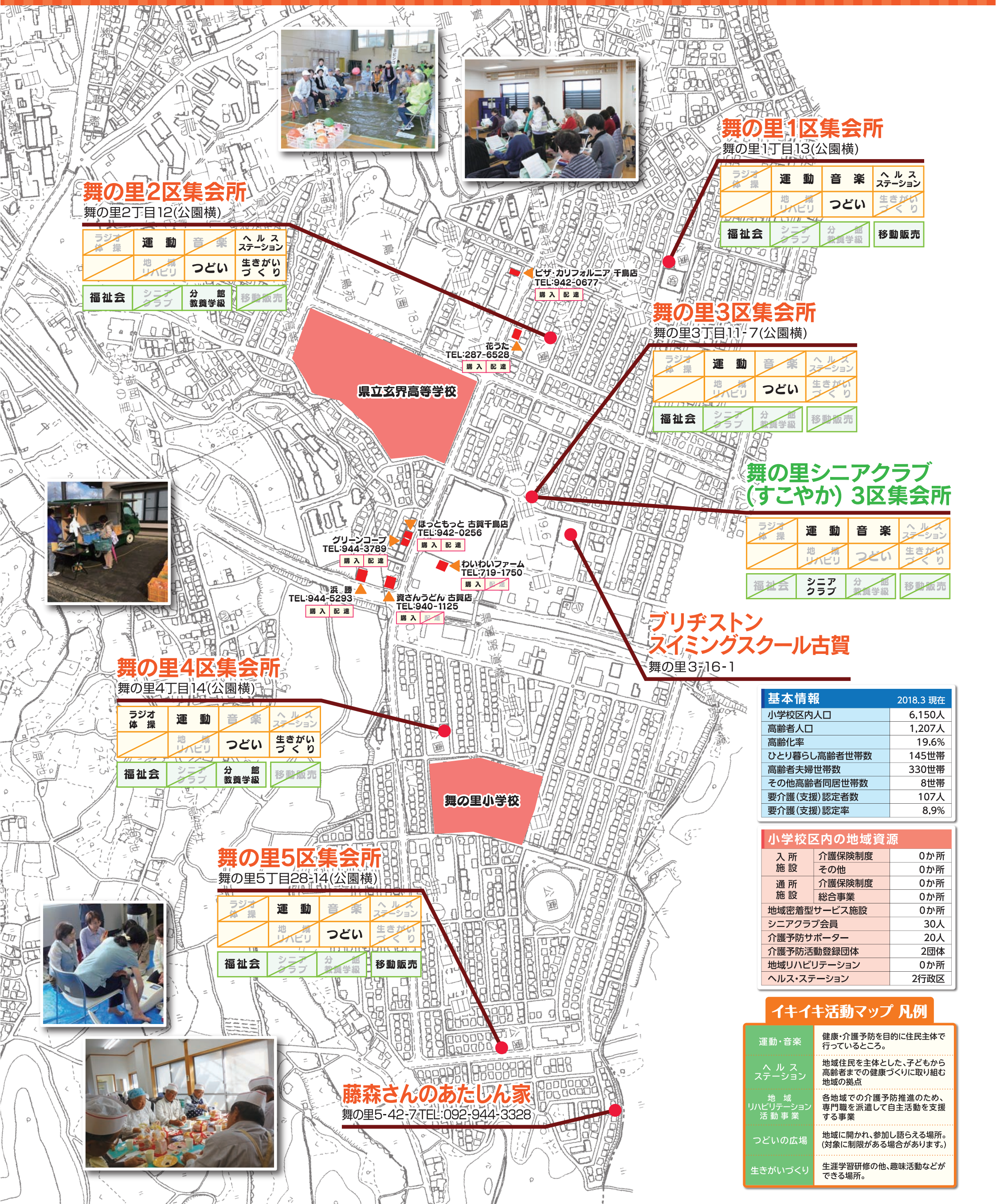




いきいき生活マップ No.1

**舞の里
校区**

テーマ ●健康づくり(地域のつどいの場)
●生活支援(食の提供・弁当)



舞の里1区集会所
舞の里1丁目13(公園横)

ラジ体操	運動	音楽	ヘルステーション
福祉会	地域リハビリ	つどい	生きがいづくり
福祉会	シニアクラブ	分館 教養学級	移動販売

舞の里2区集会所
舞の里2丁目12(公園横)

ラジ体操	運動	音楽	ヘルステーション
福祉会	地域リハビリ	つどい	生きがいづくり
福祉会	シニアクラブ	分館 教養学級	移動販売

舞の里3区集会所
舞の里3丁目11-7(公園横)

ラジ体操	運動	音楽	ヘルステーション
福祉会	地域リハビリ	つどい	生きがいづくり
福祉会	シニアクラブ	分館 教養学級	移動販売

**舞の里シニアクラブ
(すこやか) 3区集会所**

ラジ体操	運動	音楽	ヘルステーション
福祉会	地域リハビリ	つどい	生きがいづくり
福祉会	シニアクラブ	分館 教養学級	移動販売

**ブリチストン
スイミングスクール古賀**
舞の里3-16-1

舞の里4区集会所
舞の里4丁目14(公園横)

ラジ体操	運動	音楽	ヘルステーション
福祉会	地域リハビリ	つどい	生きがいづくり
福祉会	シニアクラブ	分館 教養学級	移動販売

舞の里小学校

舞の里5区集会所
舞の里5丁目28-14(公園横)

ラジ体操	運動	音楽	ヘルステーション
福祉会	地域リハビリ	つどい	生きがいづくり
福祉会	シニアクラブ	分館 教養学級	移動販売

藤森さんのあかしん家
舞の里5-42-7 TEL:092-944-3328

基本情報		2018.3 現在
小学校区内人口		6,150人
高齢者人口		1,207人
高齢化率		19.6%
ひとり暮らし高齢者世帯数		145世帯
高齢者夫婦世帯数		330世帯
その他高齢者同居世帯数		8世帯
要介護(支援)認定者数		107人
要介護(支援)認定率		8.9%

小学校区内の地域資源		
入所施設	介護保険制度	0か所
	その他	0か所
通所施設	介護保険制度	0か所
	総合事業	0か所
地域密着型サービス施設		0か所
シニアクラブ会員		30人
介護予防サポーター		20人
介護予防活動登録団体		2団体
地域リハビリテーション		0か所
ヘルス・ステーション		2行政区

いきいき活動マップ 凡例	
運動・音楽	健康・介護予防を目的に住民主体で行っているところ。
ヘルステーション	地域住民を主体とした、子どもから高齢者までの健康づくりに取り組む地域の拠点
地域リハビリテーション活動事業	各地域での介護予防推進のため、専門職を派遣して自主活動を支援する事業
つどいの広場	地域に開かれ、参加し語らえる場所。(対象に制限がある場合があります。)
生きがいづくり	生涯学習研修の他、趣味活動などができる場所。