

社協会員制度

～誰もが安心して暮らしていけるまちづくり～



今年度より『社協会員証』ができました！
 会員様にご利用いただける
 特典も増えました。
 実際に会費がどのような活動に
 使われているのか、
 どんな魅力があるのかをご紹介します！

Q

社協会員ってなあに？

A

地域福祉活動をすすめていくための基盤づくりを、資金の面から支援していただくものです。

「住み慣れた地域で、家族や友人とともに暮らしたい・・・」これは多くの人々の共通の願いです。こうした願いを叶えるためには、地域で互いに支え合うことが必要です。つまり、地域の中では住民一人ひとりが福祉の担い手であり、そしてまた、受け手でもあります。

古賀市社会福祉協議会では、誰もが安心して暮らしていけるまちづくりをめざし、福祉活動に積極的に取り組んでいます。その活動は、賛同していただいた個人や団体の皆様からの会費により支えられています。

ご協力いただいた会費は、全て地域福祉推進の活動を行っている福祉会へ助成していただきますので、皆様のご支援ご協力をお願いいたします。

Q

会費は何に使われているの？

A

古賀市内45行政区の福祉会活動に全て充てられます。

福祉会は、それぞれの地域の高齢者や障がい者、子育て世帯(子ども・保護者)の閉じこもり予防などを目的とした誰でも集える場(サロン活動)の推進や、主にひとり暮らし高齢者の方を定期的に訪問して、困りごと相談や行事の案内などを行い、安心して地域で生活していただくための見守り活動などを行なっています。

地域に相談できる場所、相談できる人がいるって安心ですよ！



▲ボール体操



▲誰でも集える場(喫茶)



▲子育てサロン



▲様々な特典が一覧できる「社協会員証」

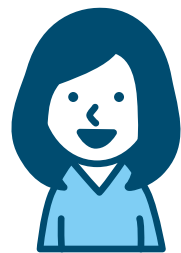
今年度から、社協窓口での貸出特典に、古賀市内の協力店からの特典が加わりました。ご利用していただくことで、古賀市内での様々な出会いから「福祉のまちづくり」の輪が広がることを願っています。

※「個人会員」と「団体会員」があり、それぞれ受けられる特典が違います。

Q 会員に加入するとどうなるの？

A 様々な会員特典を利用することができます。

飲食店で使える特典もあるのね。会員になってみようかしら！



チャイルドシートの短期貸出



車いす対応車の貸出



車いすの短期貸出

【その他協力店】

- イトレーター健康サロン「なかいわ整体院」
- 十割そば 手打ち蕎麦カフェ「こんさい館」
- 「阿部饅頭店」イートインコーナー



お任せラテアート半額で提供(1回限り)
協力店: Cafe&Bar Fes



チャリティ号(福祉バス)貸出
地域交流を目的とした活動への貸出です。
ご不明な点がございましたらご連絡ください。

● 会費

個人(1口)	500円
一般団体(1口)	5,000円
特別団体(1口)	15,000円

※詳細につきましては、下記までお問合せください。
 ※複数口でもご加入いただけます。
 ※会費は寄附金として所得控除・税金控除の対象となります。
 ※領収書が必要な方は、お申し出ください。

古賀市社会福祉協議会

TEL 092-944-2941

ご協力ありがとうございます。4月から受付を開始させていただきます。



Q 会員に加入するにはどうしたらいいの？

A 会員は随時募集しております。直接社協の窓口にお越しいただくか、お電話にてお申し込みください。

会員証



有効期限: 2020年3月31日

「住み慣れた地域で、家族や友人とともに暮らしたい…」
これは多くの人々の共通の願いです。

こうした願いをかなえるためには、地域でお互いに支えあう
ことが必要です。つまり、地域の中では住民一人ひとりが
福祉の担い手であり、そしてまた、受け手でもあります。

古賀市社会福祉協議会では、誰もが安心して暮らしていける
まちづくりをめざし、福祉活動に積極的に取り組んでいます。
その活動は、賛同していただいた個人や団体の皆様からの
会費により支えられています。

ご協力いただいた会費は、全て地域福祉推進の組織である
福祉会へ助成していますので、皆様のご支援ご協力をお願い
いたします。

会員には、年間を通し
いつでもご加入いただけます!

- ①個人会員 1口 500円(年額)
- ②一般団体会員 1口 5,000円(年額)
- ③特別団体会員 1口 15,000円(年額)

お問い合わせ 古賀市社会福祉協議会
お申し込み先 (総務係) ☎092-944-2941
古賀市庄205番地 サンコスモ古賀内

【2018年度会員加入実績】

①個人会員	4,735口	2,367,500円
②一般団体会員	55口	275,000円
③特別団体会員	34口	510,000円
合計	4,824口	3,152,500円

地域の福祉会活動に全額使わせていただきました。
ご理解とご協力ありがとうございました。

このたびは、会員にご加入いただきありがとうございます。この冊子は、会員証としての効力を持ちますので、大切に保管してください。

※個人会員の特典は、会員世帯以外でのご使用はできません。

領収証について

ご協力いただいた会費は、寄附金として所得控除・
税額控除の対象となります。
領収証の必要な方は、お申し出ください。

お申し出先 古賀市社会福祉協議会
(総務係) ☎092-944-2941

会員証番号:

【個人会員特典】 協力: 十割そば手打ちお蕎麦カフェこんさい館 食後の鞆(だったん)そば茶提供(1回限り)

九州産そば粉100%の手打ちそばとスローフードラン
チ(20食限定)がおすすめです。ご予約の上、お食事さ
れた方は、この会員証の提示で鞆そば茶のサービ
スが受けられます。

古賀市薬王寺1054 ☎092-948-9090
定休日: 平日・祝日・第3週土日

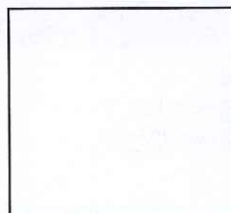


【個人会員特典】 協力: Cafe&Bar Fes

お任せラテアート半額で提供(1回限り)

TVでも多数紹介された敏腕ラテアートは必見です。
夜はBARですがコーヒーだけのお客様も大歓迎です!
この会員証の提示で、ラテアートを半額で楽しむこと
ができます。

古賀市中央1-1-50 ☎092-943-3901
定休日: 月曜・祝日



※本会員証に掲載されている協力店の営業時間や
定休日は、変更される場合があります。特典を
ご利用される場合は、あらかじめご確認ください。

【企画・協力】

古賀すたいる

(古賀市社会福祉協議会ボランティアセンター登録団体)



あなたの知らない古賀を伝えてます
<http://www.koga-style.com/>

【個人会員特典】古賀市社会福祉協議会

車いす対応車の貸出

利用時間:8:30~17:00(時間内に返却が必要です)

貸出日:月曜日~金曜日

原則として土日祝と
年末年始を除く

(土日祝については)
ご相談に応じます)

利用料:無料

※古賀市外利用時は
燃料を満タンにして返却

※事前予約が必要です。(地域福祉係)☎092-944-2941



【個人会員特典】古賀市社会福祉協議会

チャイルドシートの短期貸出

里帰りやご旅行等、一時的にチャイルドシートを必要とされる方へ、チャイルドシート貸出を行っています。

利用期間:原則1か月

利用料:無料

(返却時にクリーニング代が必要)

貸出と返却対応日:月曜日~金曜日

原則として土日祝と年末年始を除く

※事前予約が必要(3か月前から可)

(地域福祉係)☎092-944-2941



体格等により個人差がありますが、生まれてすぐから10歳ごろまで使用できます。

【個人会員特典】古賀市社会福祉協議会

車いすの短期貸出

ケガや入院・入所先からの外出・外泊など、一時的に車いすが必要になった方に対して貸出を行っています。自走式・介助式・子ども用の3種があります。

利用期間:原則1か月

利用料:無料

貸出と返却対応日:月曜日~金曜日

(地域福祉係)☎092-944-2941



(写真は自走式タイプ)

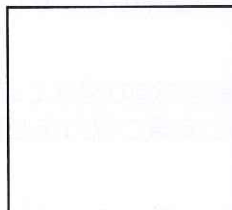
【個人会員特典】古賀市社会福祉協議会

「千鳥苑」入館料50円引き(1回限り)

子どもさんから、高齢の方まで、年間5万人近くの方にご利用いただいている、癒しの場所です。「笑顔」と「感謝」でお迎えいたします。どうぞご利用ください。

古賀市千鳥3-3-1 ☎092-943-2421

休館日:月曜・第3日曜(翌日の月曜は営業)



【団体会員特典】古賀市社会福祉協議会

大型バス「チャリティ号」の貸出

地域の各種団体が主催する社会福祉を目的とした諸活動に対し、39人乗りの大型バスの貸出を行っています。

利用時間:9:00~16:00

※利用時間内に旅程が完了することが前提です。

利用料:無料

※社協補助団体以外の団体は、特別団体会員への加入が必要です。

※運転手人件費・ガソリン代は社協負担

高速代・駐車場代等の実費は利用団体負担

※事前予約が必要です。お気軽にご相談ください。

(地域福祉係)☎092-944-2941



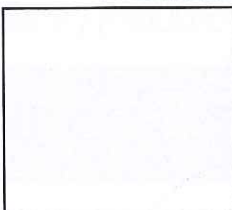
【個人会員特典】協力:阿部饅頭店イトインコーナー

「ぜんざい」100円引き(1回限り)

イトインコーナーもあるお饅頭屋さんです。美味しい抹茶や、コーヒーもご用意しています。この会員証の提示で「ぜんざい」100円引きのサービスが受けられます。※写真はイメージです

古賀市天神1-4-24 ☎092-942-2515

定休日:不定休



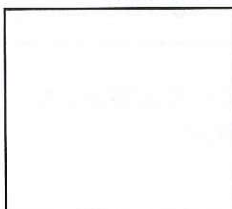
【個人会員特典】協力:イトレーター健康サロンなかいわ整体院

もみほぐし+電子治療500円(1回限り)

生活習慣を根本から見直し、心と体の健康のお手伝いをしています。この会員証の提示で、10分間のもみほぐしと、電子治療をお試しいただけます。

古賀市天神1-5-12 ☎092-942-7503

定休日:日曜日



チャリティ号ご利用希望の皆様へ

バスハイク相談

どこに行ったらいい?
ここに行きたいけれど、
時間に無理はないかな?

そんな、バスハイクに関する
ご相談の日を設けています。



第2金曜日・第4水曜日(祝日を除く)の13:00~15:00に
社会福祉協議会の窓口にお越しください。

※当日12時より整理券を配付しています。